

ГРАФИЧЕСКОЕ ОПИСАНИЕ
местоположения границ населенных пунктов, территориальных
зон, особо охраняемых природных территорий, зон с особыми
условиями использования территории

(наименование объекта, местоположение границ которого описано (далее - объект)

Раздел 1

Сведения об объекте		
№ п/п	Характеристики объекта	Описание характеристик
1	2	3
1	Местоположение объекта	Пермский край, Пермский муниципальный округ.
2	Площадь объекта ± величина погрешности определения площади ($P \pm \Delta P$)	84 м²
3	Иные характеристики объекта	<p>Вид объекта реестра границ: Граница публичного сервитута</p> <p>Кадастровый номер квартала: 59:32:3980009</p> <p>Вид или наименование публичного сервитута по документу: Публичный сервитут под объект: "Строительство ВЛ 0,4 кВ с установкой ПУ для электроснабжения деревни Мокино (4500097995)"</p> <p>Орган, принявший решение об установлении публичного сервитута: Комитет имущественных отношений Администрации Пермского муниципального района</p> <p>Источники официального опубликования: https://permokrug.ru/</p> <p>Земельные участки, в отношении которых испрашивается публичный сервитут: 59:32:3980009:7758</p> <p>Цель установления публичного сервитута: Размещение объектов электросетевого хозяйства, тепловых сетей, водопроводных сетей, сетей водоотведения, линий и сооружений связи, линейных объектов системы газоснабжения, нефтепроводов и нефтепродуктопроводов, их неотъемлемых технологических частей, если указанные объекты являются объектами федерального, регионального или местного значения, либо необходимы для организации электро-, газо-, тепло-, водоснабжения населения и водоотведения, подключения (технологического присоединения) к сетям инженерно-технического обеспечения, либо переносятся в связи с изъятием земельных участков, на которых они ранее располагались, для государственных или муниципальных нужд (далее также - инженерные сооружения), Публичный сервитут для строительства, реконструкции, эксплуатации, капитального ремонта объекта электросетевого хозяйства "Строительство ВЛ 0,4 кВ с установкой ПУ для электроснабжения деревни Мокино (4500097995)"</p> <p>Срок публичного сервитута: продолжительность: 49 лет</p> <p>Обладатель публичного сервитута: Юридическое лицо, зарегистрированное в Российской Федерации ПАО "РОССЕТИ УРАЛ" (ИНН: 6671163413, ОГРН: 1056604000970, адрес эл. почты: re-ces@rosseti-ural.ru, почтовый адрес: 614000, г. Пермь, ул. Инженерная, 17).</p>

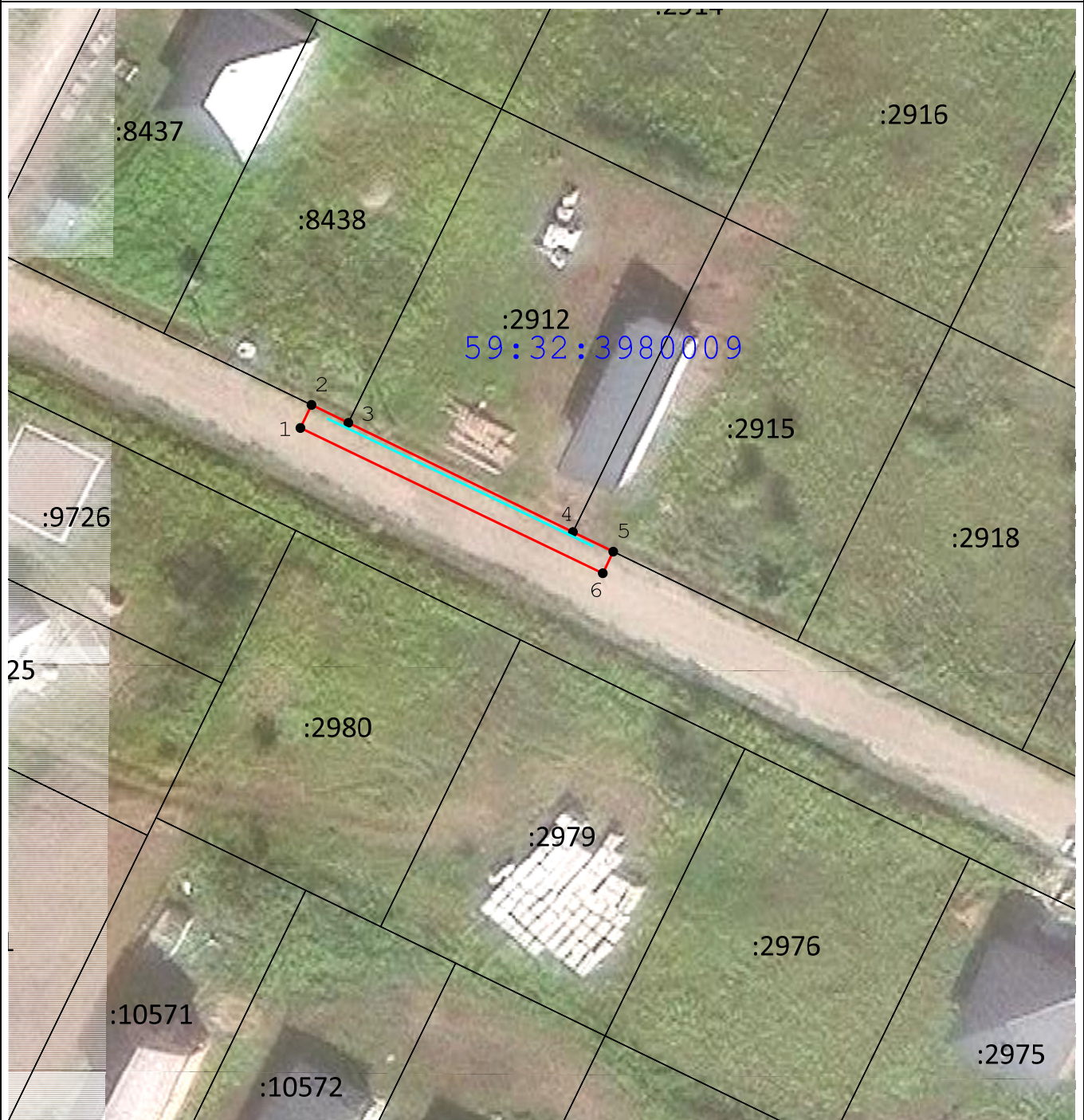
Раздел 2

Сведения о местоположении границ объекта

1. Система координат МСК-59, зона 2					
2. Сведения о характерных точках границ объекта					
Обозначение характерных точек границ	Координаты, м		Метод определения координат характерной точки	Средняя квадратическая погрешность положения характерной точки (Mt), м	Описание обозначения точки на местности (при наличии)
	X	Y			
1	2	3	4	5	6
1	500 809,16	2 213 671,35	Метод спутниковых геодезических измерений (определений)	0,10	—
2	500 811,48	2 213 672,47	Метод спутниковых геодезических измерений (определений)	0,10	—
3	500 809,68	2 213 676,16	Метод спутниковых геодезических измерений (определений)	0,10	—
4	500 798,73	2 213 698,64	Метод спутниковых геодезических измерений (определений)	0,10	—
5	500 796,77	2 213 702,67	Метод спутниковых геодезических измерений (определений)	0,10	—
6	500 794,60	2 213 701,63	Метод спутниковых геодезических измерений (определений)	0,10	—
1	500 809,16	2 213 671,35	Метод спутниковых геодезических измерений (определений)	0,10	—
3. Сведения о характерных точках части (частей) границы объекта					
1	2	3	4	5	6
—	—	—	—	—	—

Раздел 4

Схема расположения границ публичного сервитута



Масштаб 1:600

Используемые условные знаки и обозначения:

- - Характерная точка границы объекта
- :1286 - Надписи кадастрового номера земельного участка
- 59:24:3730102 - Обозначение кадастрового квартала
- - Граница объекта
- - Проектное местоположение инженерного сооружения
- - Существующая часть границы, имеющиеся в ЕГРН сведения о которой достаточны для определения ее местоположения
- - Граница кадастрового квартала
- 18 - Обозначение номеров характерных точек границы объекта